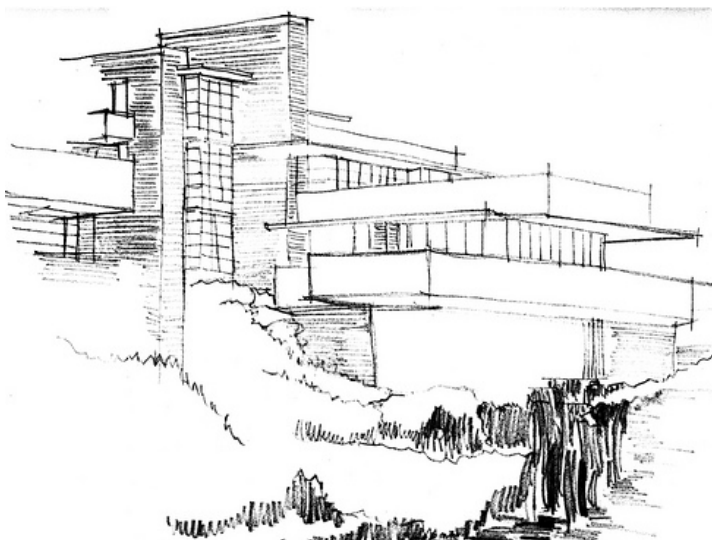


Grille d'analyse d'un bâtiment, d'une architecture, d'un ouvrage d'art...

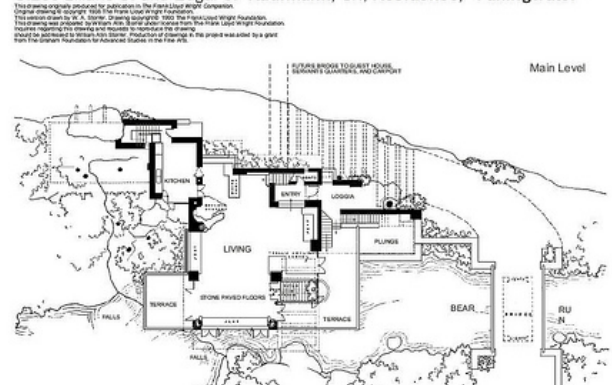
L'architecte, l'ingénieur	Biographie rapide, réalisations principales, époque...
Le bâtiment	Description rapide et lieu d'implantation (forme générale, grand, petit, ville, campagne...)
Impression	Préciser quelle est la première impression que vous fait ce bâtiment.

Fonction du bâtiment ou de l'ouvrage	Maison d'habitation, hôpital, collège, caserne, pont, viaduc, ouvrage défensif, tunnel, théâtre, cinéma, musée...
Matériaux de construction	Béton, verre, bois, pierre, acier, toile...
Couleur et matérialité	Couleur dominante, contraste... Aspect des matériaux : brillant, mat, transparent, translucide...

Organisation du bâtiment ou de l'ouvrage	Description du bâtiment : est-il grand, petit, haut, à étages... ? Décrire la façade : fenêtres, portes, dimensions, symétrie, disposition... Faire un croquis du bâtiment, de l'ouvrage... (vue de face). Relever le plan général, si c'est possible.
Contexte et environnement	Dans quel environnement est implanté le bâtiment ou l'ouvrage ? (urbain, rural, forêt, bord de mer, montagne, sur l'eau...) Y a-t-il des relations évidentes entre les formes, les matériaux du bâtiment et le lieu ?
Ce que je comprend du projet de l'architecte	Donner son avis d'une manière argumentée en essayant de comprendre et de mettre en évidence le projet de l'architecte. - déterminer en quoi le bâtiment ou l'ouvrage sont originaux ou novateurs pour l'époque. - réfléchir à la façon dont le bâtiment «dialogue ou non» avec son environnement - expliquer pourquoi et comment le bâtiment peut jouer un rôle symbolique (forme du bâtiment, lieu, fonction) .



S.230 Liliane S. and Edgar J. Kaufmann, Sr., Residence, "Fallingwater"



Croquis et plan de la maison sur la cascade de Frank Lloyd Wright 20ème siècle