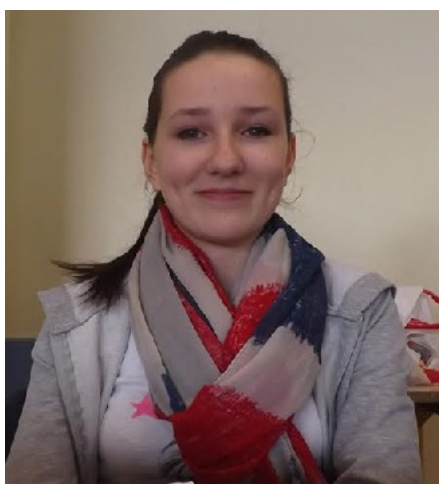


My European city en région et en Europe !

Parcours européen dans les rues de Bordeaux

Entre histoire et prospectives-www.myeuropean-city.eu [33-bordeaux.com]

Liste des éléments inclus dans la préparation du parcours urbain d'Eloïse Jolibois (3èmeC)
Correspondante au lycée Zirminau de Vilnius : Vaiva Gasionytė



Les éléments d'une ville européenne	Des lieux incontournables et significatifs	Intérêt
Critères d'identification Critères d'intégration Base : 37 indicateurs		Axe patrimonial Axe artistique Axe évènementiel Ouverture et culture européennes
Un pont	Pont Chaban Delmas	C'est le pont BABA (Bacalan-Bastide);il est configuré pour 43000 voitures par jour.Il a été inauguré le 16 mars 2013 par François Hollande et Alain Juppé.
Une place	Place Saint-Projet	Elle est située au croisement des rues piétonnes dans le vieux Bordeaux.Fontaine de 1715.Il y avait autrefois un cimetière et une église à cet endroit.
Un musée (11 musées et 50 galeries d'art à Bordeaux)	Musée d'Aquitaine	L'histoire de Bordeaux et de sa région de la Préhistoire à nos jours.
Une rue ou une plaque	Rue des Portanets	Dans le prolongement de la rue Ausone et du quai Richelieu.Marque l'emplacement d'une ancienne porte de la ville.
Une statue	Statue de Jacques Chaban-Delmas	Place Pey-Berland-Statue de 3 mètres de haut qui rend hommage à l'ancien maire de Bordeaux.Elle a été réalisée par Jean Cardot dont les autres oeuvres sont célèbres : statue de Charles de Gaulle sur les Champs-

		Elysées et statue de Winston Churchill au Petit palais.
Un personnage important	François Mauriac	Ecrivain bordelais (1885-1970). Membre de l'Académie française. Prix Nobel de littérature en 1952.
Un parc ou un jardin public	Jardins d'Italie	Un hectare de verdure en plein centre-ville à l'arrière de l'hôtel de ville. L'enceinte abrite également le Musée des Beaux-Arts. Jardin conçu au 19ème siècle.
Une église	Eglise Saint-Pierre	Au coeur du vieux Bordeaux. Eglise des 14ème et 15ème siècles qui occupe le site de l'ancien port gallo-romain et d'un sanctuaire.
Un quartier commerçant	Place Gambetta	Le centre exact de la ville de Bordeaux. Place chic de la ville pour les classes sociales aisées. Espaces verts.
Un quartier historique	Triangle d'or	Quartier riche de la ville entre la place Gambetta, la place Tourny et le Grand Théâtre. Hôtels particuliers et boutiques de luxe. Avant la Révolution cet espace était occupé par des couvents.
Un espace festif	Fête de Saint-Michel (fin septembre)	Evènement populaire et festif dans le quartier Saint-Michel : concerts, lectures musicales, déambulations théâtrales, balades historiques.. ;; Concert dans la basilique Saint-Michel. Pique-nique partagé. Fête foraine.
Un quartier animé	Quais de Garonne	Lieu de promenade favori des Bordelais depuis 2009. Lieu de vie, de loisirs et de rendez-vous festifs. Miroir d'eau-jardins-équipements sportifs et ludiques-miroir d'eau-zone commerciale (<i>Quai des marques</i>).
Un théâtre (17 théâtres et 30 lieux d'expression artistique à Bordeaux)	Théâtre Fémina	Théâtre et salle de spectacle depuis 1921. Style Louis XVI et art nouveau (= <i>décor éclectique</i>). C'est un lieu d'expression convivial. Théâtre-opérette-danse-comédie-musique et variété.
Une gare	Gare Saint-Jean	Arrivée de la LGV en 2016 La plus haute verrière d'Europe
Une salle de spectacle	Auditorium	Voir fiche spécifique à la fin du parcours
Un lieu de rencontre	Café brun	Bar apéro concert (<i>jazz-rock</i>)
Une enceinte sportive	Salle Jean Dauguet	Bordeaux Bastide. Salle de 2500 places assises. JSA Bordeaux (<i>basket</i>) Girondins de Bordeaux HBC (<i>hand-ball</i>)

Un grand hôpital	Hôpital Saint-André	C'est le plus ancien site de l'hôpital fondé par le chanoine Vital Carles en 1390. Plateau technique de pointe (<i>endoscopies et greffes</i>)
Un hôtel de ville	Palais Rohan	Palais impérial de Napoléon 1er au début du XIX ^{ème} siècle
Un élément de l'identité bordelaise	Bordeaux Sciences Agro	Ecole nationale supérieure des sciences agronomiques (<i>anciennement ENITA</i>). Une des écoles les plus prestigieuses de Bordeaux. Au palmarès des écoles d'ingénieurs.
Une cathédrale	Cathédrale Saint-André et tour Pey-Berland	Mariage d'Aliénor d'Aquitaine Lieu de culte le plus imposant de la ville Panorama de la ville depuis le haut de la tour
Un monument historique (362 monuments ou bâtiments historiques recensés à Bordeaux)	Place des Quinconces	1894-1902 Monument historique. Hommage aux Girondins victimes de la Terreur (<i>Révolution française</i>). Liberté et République. 34 personnages sur la colonne et nombreux symboles.
Un centre d'architecture et d'urbanisme	Coopérative d'artistes Pola	Coopérative artistique et culturelle. Reconversion d'une ancienne friche industrielle en lieu de culture : expositions, résidences d'artistes, ateliers, événements.....
Une escale de loisirs	Bordeaux-Mériadeck	Patinoire et bowling !
Une université	Bordeaux 3 (Talence-Pessac-Gradignan)	15 700 étudiants. Université Bordeaux-Montaigne depuis le 12 mars 2014. Langues-histoire-géographie et arts.
Un tramway	Ligne B	Ligne qui part du centre-ville et qui rejoint le domaine universitaire de Talence.
Un aéroport international	Bordeaux-Mérignac	Porte d'entrée européenne de la ville Des liaisons avec Vilnius
Un axe de transport	A 63 et E05-rocade bordelaise	Axe européen E05-A 630 Plus longue rocade de France (45 km)
Un technopôle	Bordeaux-Technowest	Parc technologique Parc de recherche Grandes entreprises Aéroparc Aérospatial valley Parc scientifique et industriel
Un éco-quartier	Pavillon Ginko	Bordeaux : la construction d'une ville durable Modèle européen des villes intégrées ZAC de la zone des berges du lac Logements THPE-BBC Un poumon vert au cœur de la ville Bordeaux-lac

Une base marine	Base sous-marine de Bordeaux-Bacalan	Patrimoine militaire Seconde guerre mondiale Mur de l'Atlantique
Un élément de la vie bordelaise Une grande manifestation culturelle	Les soirées étudiantes (<i>jeudi</i>)	Soirées d'université Soirées d'écoles Teens party Place de la Victoire
Un projet urbain	Bordeaux 2030	Le grand projet urbain de Bordeaux-Aquitaine Bordeaux, grande métropole européenne : des projets engagés Aménagements durables
Un quartier de luxe Une enseigne	Jimmy CHOO	Boutique spécialisée et magasin de luxe (chaussures)
Un lieu européen	Maison de l'Europe Bordeaux-Aquitaine (MEBA) <i>Cinéma UGC de Bordeaux-Aquitaine</i> <i>Ciné-cité</i>	Centre culturel européen Rencontre des langues et des cultures européennes Festival européen du film de court-métrage
La Lituanie à Bordeaux	Consulat de Lituanie	Partenaire du projet Vilko sur les villes européennes. France-Lietuva infos
Un tableau en histoire des arts	Sur le pont de pierre vers 1830 En 1822, la Garonne est franchie par l'un des plus grands ponts d'Europe.	Aquarelle et gouache-AM Bx-IX-R-182-Pierre Brun (1754-1856)

Là où je t'emmènerai

« J'ai choisi un lieu neuf : l'auditorium de Bordeaux. Il a été inauguré par l'orchestre national Bordeaux Aquitaine le 24 janvier 2013. Il a accueilli les 20èmes victoires de la musique classique. Sa construction a duré sept ans. J'aime bien les balcons suspendus dans le vide au-dessus de la grande scène qui peut accueillir des opéras. L'Auditorium est composé de deux salles de 1440 et 300 places modulable. Il y a aussi des programmations jeune public pour faire découvrir la musique symphonique, classique, le jazz et les musiques du monde » Eloïse







[Lien avec une oeuvre littéraire-Pressbook](#)

«La ville de Bordeaux est l'une des plus attractives de France pour l'accès à la culture lyrique et musicale : c'est un des hauts lieux du spectacle vivant en Europe »

*Thierry Fouquet
Directeur général-ONBA*

